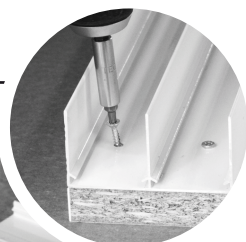
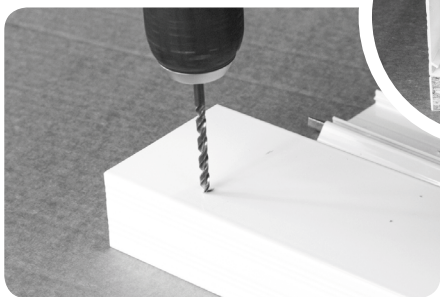


LIUKUOVEN ASENNUSOHJE

Yläkisko



1.

Poraa kiskoon reiät n. 5cm päähän molemmista päistä ja tarvittaessa keskelle n. 60 cm välein.

2.

Asenna yläkisko haluttuun paikkaan ja kiinnitä yläkisko ruuveilla.

2.1.

Jos kisko tulee kaapiston kattoon, katso tarkemmat ohjeet kaapiston kasausohjeesta

Alakisko



3.

Poraa alakiskoon reiät n. 10cm päähän molemmista päistä ja tarvittaessa keskelle n. 60cm välein.

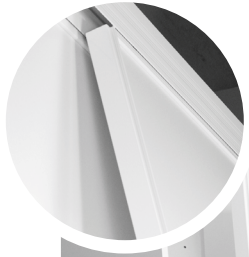
3.1. Voit halutessasi kiinnittää alakiskon kaksipuoleisella teipillä. Teippi ei kuulu toimitukseen.

4.

Asenna halutessasi oven kohdistimet alakiskon pätyihin ja säädä myöhemmin ovien mukaan. Löysää stopparin kuusiokoloruuvia, liikuta sitä tarvittavaan suuntaan ja kiristä. Toista tarvittaessa.

5.

Nosta kisko paikoilleen kaapiston eteen, älä kiinnitä vielä.



6.

Nosta yksi liukuovi takimmaiselle kiskolle yläreuna edellä, muista kallistaa ovea hieman.



7.

Mittaa liukuoven etäisyys runko-kaapistosta oven ylä- ja alalaidasta. Alalaidan tulee olla yhtä kaukana kuin ylälaidan. Voit varmistaa oven suoruuden myös vatupassilla.



8.

Kiinnitä alakisko ruuveilla.

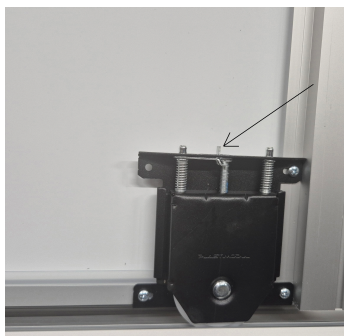
Oven asennus



9.

Nosta loput ovet paikoilleen yläreuna edellä, muista kallistaa ovea hieman.

Ovien säätäminen



10.

Vapauta alapyörä työntämällä nuolen osoittamaa lukitusvipua sivusuunnassa.



11.

Säädä ovien korkeus kiertämällä ruuvia. Myötäpäivään kiertäminen laskee oven reunaa ja vastapäivään kiertäminen nostaa ovea.



12.

TWIN-profiilin säätö

Säädä ovien korkeus kiertämällä 3mm:n kuusiokoloruuvia alemmasta reiästä.