

# POCKET DOOR KEHIKKOON OIKEAN ALAOHJAIMEN VALINTA JA ASENTAMINEN

HUOM! Pocket Door kehikossa tulee esiasennettuna alaohjaimena joko *kuvassa 1* tai *kuvassa 2* näkyvä alaohjain. **Ovimallista riippuen ennen oven asennusta kehikkoon pitää vaihtaa oikea alaohjain.**



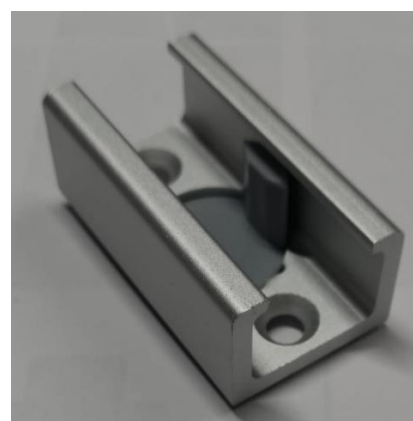
Kuva 1. Levyoven alaohjain 8mm uralle



Kuva 2. Levyoven alaohjain 16mm alauralle.



Kuva 3. Twin alukehysoven alaohjain.



Kuva 4. Lasioven alaohjain

- **Kuva 1.** Alaohjainta käytetään levyovessa, jossa alauran leveys on 8mm
- **Kuva 2.** Alaohjainta käytetään levyovessa, jossa on alauran leveys on 16mm
- **Kuva 3.** Alaohjainta käytetään Twin alukehysovessa.
- **Kuva 4.** Alaohjainta käytetään lasiovessa