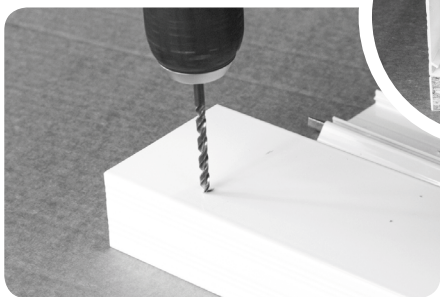


# INSTALLERING AV SKJUTDÖRRAR

## Överskenan



**1.**

Borra hål i skenan cirka 5 cm från båda ändarna och vid behov i mitten med ungefär 60 cm mellanrum.



**2.**

Installera övre skenan på önskad plats och fäst den med skruvar.

**2.1.**

Om skenan ska fästas i skåpets tak, finns detaljerade anvisningarna i skåpets monteringsinstruktioner.

## Underskenan



**3.**

Borra hål i underskenan cirka 10 cm från båda ändarna och vid behov i mitten med ungefär 60 cm mellanrum.

**3.1.** Du kan fästa underskenan med dubbelsidig tejp. Tejpen ingår inte i leveransen.



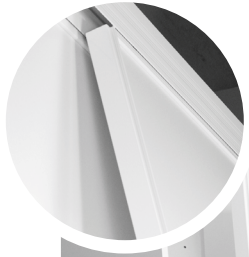
**4.**

Installera dörrjusterarna i ändarna av underskenan och justera senare enligt dörrarna. Lös stopparens insexskruv, flytta den i önskad riktning och dra åt. Upprepa vid behov.



**5.**

Lyft skenan på plats framför skåpet, men fäst den inte ännu.



**6.**

Lyft en skjutdörr på den bakre skenan med övre kanten först, kom ihåg att aningen luta dörren.



**7.**

Mät avståndet mellan skjutdörren och skåpstommen både vid dörrens övre och nedre kant. Avståndet bör vara samma mellan båda. Du kan även kontrollera att dörren är rak med hjälp av ett vattenpass.



**8.**

Fäst underskenan med skruvar.

## Dörrinstallering

---

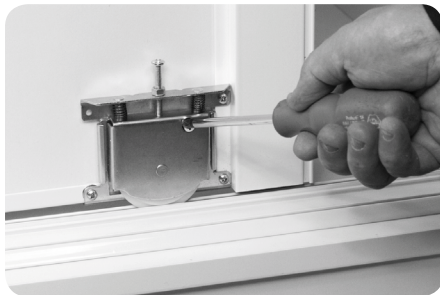


**9.**

Lyft resterande dörrarna på plats med övre kanten först, kom ihåg att ha aningen luta dörren.

## Dörrjustering

---



**10.**

Lös låsningskruvarna på nedre hjulmekanismen.



**11.**

Justera höjden på dörrarna genom att vrida på skruven. Medurs höjer och moturs sänker dörrkanten.



**12.**

När dörrarna är raka i förhållande till öppningen och på rätt höjd, dra åt muttern på höjdjusteringskruven mot hjulhuset.