



KÄYTTÖ JA ASENNUSOHJE

MAUSTEHYLLYN ALLE ASENNETTAVA ULOSVEDETTÄVÄ LIESITUULETIN SÄÄTÖVENTTIILILLÄ

AKPO WK-7 LIGHT ECO



Kiitos laadukkaasta AKPO -liesituulettimen hankinnasta! Ole hyvä ja lue tämä käyttöohje tarkasti ennen liesituulettimen käyttämistä ja asentamista.

ASENNUS JA KUNNOSSAPITO

YLEISTÄ

Tämä liesituuletin on suunniteltu käytettäväksi poistotuulettimena (ulkoinen poistoputki) säätöventtiilin avulla säädettävään poistoilmamäärään esim. kerrostaloissa.

Tuuletin on suosituksen mukaan asennettava vähintään 500 mm korkeudelle sähköhellan, kaasuhellan tai yhdistelmähellan yläpinnasta. Älä yhdistä poistoputkea hormiin, jossa liikkuu lämmintä ilmaa tai jota käytetään poistamaan savua/höyryä laitteista, joita käytetään jollakin muulla energialla kuin sähköllä. Kiinnitä huomiota tuulettimen huoneesta poistaman ilman vaikutukseen muihin kuin sähköllä toimiviin laitteisiin, kuten öljypolttimeen tai takkaan, sillä niiden palaminen tai veto voivat heikentyä tuulettimen poistoilman takia. Kunnollisen toiminnan ja ilman vaihdon varmistamiseksi on pidettävä huolta siitä, että huoneeseen tulee riittävästi korvausilmaa. Liitettäessä liesituuletin ilmanvaihtohormiin on noudatettava rakennusmääräyksiä ja mahdollisia taloyhtiön erityismääräyksiä.

Ennen kuin kiinnität liesituulettimen seinään tai kaapistoon, varmista että rakenteet kestävät liesituulettimen painosta johtuvan rasituksen. Varmista myös että asennuksessa käytetään materiaaleihin sopivia välineitä sekä tarvikkeita.

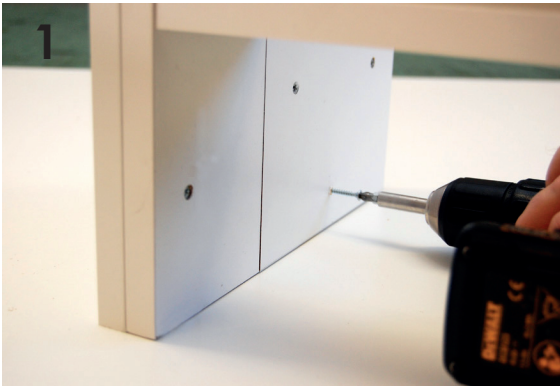
Liesituulettimen saa asentaa vain alan ammattilainen. Maahantuoja tai valmistaja ei vastaa mahdollisista vahingoista, jotka ovat johtuneet asennusvirheestä tai sellaisesta asennuksesta jotka on tehty väärillä työkaluilla tai asennukseen on käytetty materiaaleihin sopimattomia tarvikkeita!

HORMILIITÄNTÄ

Hormiliitääntää käytettäessä asenna mukana tullut säätöventtiili ja säädä tämän avulla huoneiston poistoilmamäärä oikeaksi, jonka jälkeen lukitse säätöventtiili oikeaan asentoon.

HUOM! Kerrostaloissa tai muissa keskusilmanvaihdolla (esim. huippuimuri) varustetuissa huoneistoissa liesituulettimen yhdistäminen ilmanvaihtventtiiliin ja hormiin on kielletty, sillä kytkentä saattaa aiheuttaa häiriöitä huoneistojen ilmanvaihtojärjestelmään. Varmista tarvittaessa isännöitsijältä oikea liitääntätapa.

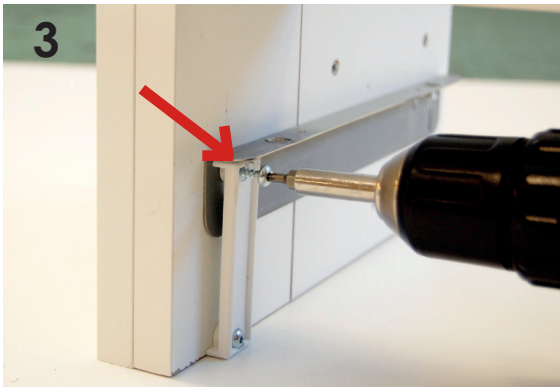
LIESITUULETTIMEN KIINNITTÄMINEN KAAPISTOON



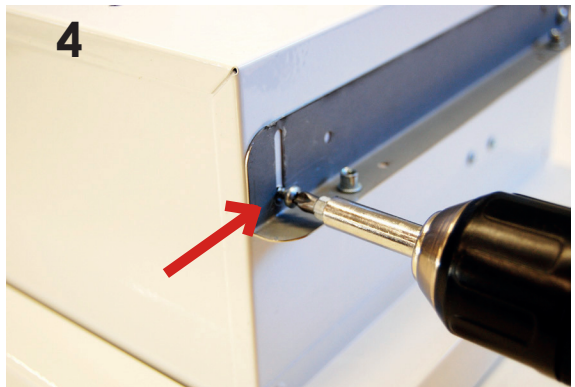
Kiinnitä liesituulettimen asennuspala paikalleen. (ei sisälly toimitukseen)



Mitoita liesituulettimen runkokannattimien paikat (L-raudat)
HUOM! Katso erillinen mittapiirustus Nr 1.



Asenna runkokannattimet paikoilleen ovaalireiän **yläreunasta (kts kuva)** ja asenna LT kiinnitin paikoilleen käyttämällä runkokannattimen etumaista kiinnitysreikää



Asenna kannattimet liesituulettiin. Huom Kiinnitä **ovaalireiän alareunasta (kts kuva)**



Asenna liesituuletin paikoilleen työntämällä se runkokannattimien päälle.

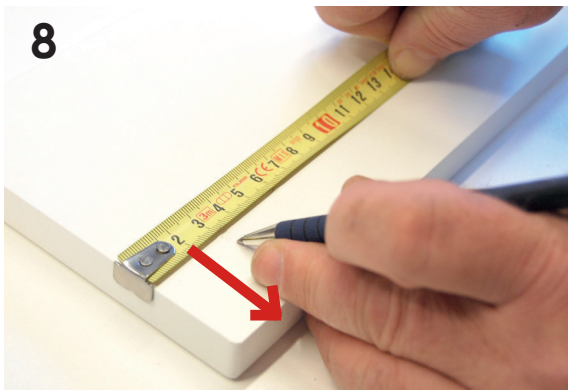




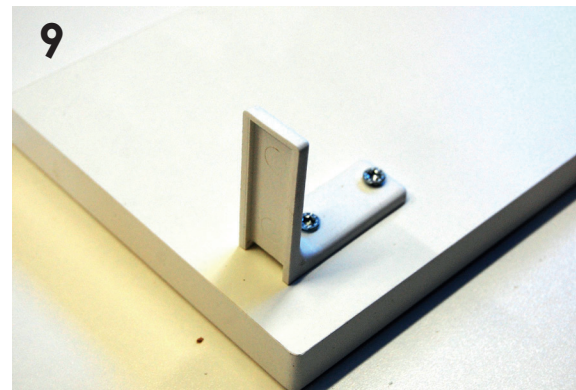
Poista liesituulettimesta molemmat rasvasuodattimet.



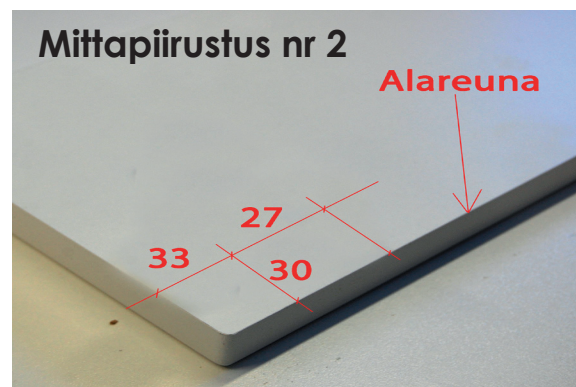
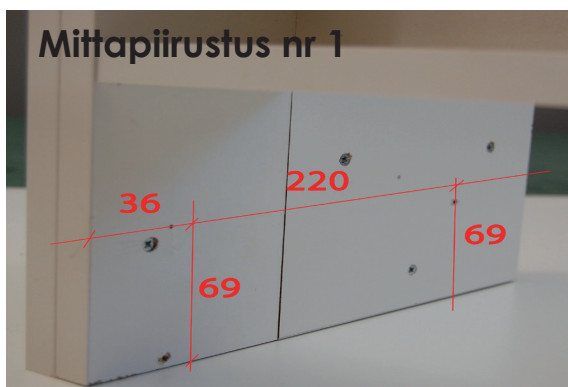
Lopuksi kiinnitä liesituuletin koneen sisäpuolella olevista rei'istä (2kpl) maustehyllyn alapohjaan. Ruuvien pituuden max. 20mm.



Mitoita etulevyn kiinnittimien paikat. kts mittapiirustus nr 2.
HUOM! Mitoitus etulevyn alareunasta



Sen jälkeen asenna etulevy paikoilleen



KÄYTTÖ

Liesituuletin avataan vetämällä teleskooppi osio ulkoasentoon - tämä syyttää valot päälle. Liesituulettimen imutoiminto on päällä asuntokohtaisesti säädetyn aikataulun mukaisesti. Tarkista tarvittaessa aikataulu isännöitsijältä.

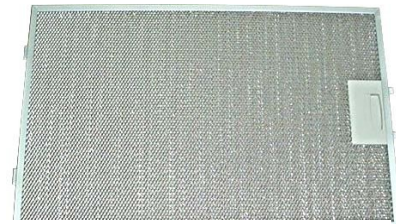
LIESITUULETTIMEN PUHDISTUS

Irrota laite verkkovirrasta ennen sen puhdistamista. Pyyhi tuulettimen pinnat puhtaiksi miedolla pesuaineliuksella kostutetulla pehmeällä liinalla. Älä koskaan käytä puhdistuksessa mitään hankaavia aineita tai välineitä.

RASVANPOISTOSUODATTIMEN PUHDISTAMINEN

Rasvanpoistosuodatin kerää ilmassa olevat hiukkaset ja suurimman osan rasvasta. Rasvasuodattimen tarkoituksena on estää rasvan kertyminen poistoilmaputkiin tai kaapistoon. Rasvasuodatin tukkiutuu käytön aikana, mikä on normaalia.

Tukkiutumisenopeus riippuu liesituulettimen käyttömäärästä ja suodattimen kunnosta. Suodattimen kunto vaikuttaa suoraan liesituulettimen imutehoon ja moottorin kestoikään, jonka vuoksi sen kunnossapidon laiminlyönti evää laitteen takuun. Jotta liesituuletin toimii luvatuslaisesti, on suodatin puhdistettava vähintään kahden kuukauden tai 30 käyttötunnin välein, kumpi aikaraja tulee nopeammin vastaan.



Rasvasuodatin

Rasvasuodatin voidaan pestä joko käsin tai astianpesukoneessa. Jos peset suodattimen käsin, käytä harjaa sekä emäksistä pesuainetta, jolloin rasva irtaoo parhaiten. Pesun ja huolellisen kuivauksen jälkeen asenna rasvasuodatin takaisin paikalleen.

HUOM! JOISSAKIN OLOSUHTEISSA KOTITALOUSKONEET VOIVAT OLLA VAARALLISIA. HUOMIOI SIIS SEURAAVAT TURVALLISUUTEEN LIITTYVÄT KOHDAT:

Älä tarkista suodattimia tuulettimen ollessa päällä.

Irrota tuuletin verkkovirrasta ennen sen kunnossapitoa.

Älä koske lamppuihin laitteen oltua päällä pidemmän aikaa. Anna laitteen ja lamppujen jäähtyä ennen niihin koskemista.

Liesituulettimen alla valmistettava ruoka ei saa kuumeta syttymispisteeseen.

Suojaamaton liekki tuulettimen läheisyydessä on vaarallinen suodattimille ja voi aiheuttaa tulipalon.

Tarkkaile valmistettavaa ruokaa jatkuvasti välttääksesi öljyn tai rasvan syttymisen.

Vaurioituneen virtajohdon saa vaihtaa ainoastaan valtuutettu huoltoliike.

Älä käytä syttymisherkkiä aineita liesituulettimen välittömässä läheisyydessä äläkä myöskään liekitä ruokaa liesituulettimen alla.

Erityistä varovaisuutta tulee käyttää erityisesti upporasvassa paistettaessa

Varaa astian kansi lähettyville mahdollisten liekkien sammuttamiseksi.

Useaan kertaan käytetty rasva on erittäin syttymisherkkää.

Älä käytä grilliä liesituulettimen alla.

Syttymisriskit vältetään parhaiten pitämällä liesituuletin ja erityisesti sen rasvasuodattimet puhtaina.

Valmistaja tai maahantuoja ei ota vastuuta niistä mahdollisista vahingoista, jotka aiheutuvat tässä käyttöohjeessa esitettyjen ohjeiden ja varoitusten noudattamatta jättämisestä.

**KÄYTÖSTÄ POISTETUN SÄHKÖ- JA ELEKTRONIIKKALAITTEEN HÄVITYS
(Euroopan Unioni ja muiden Euroopan maiden keräysjärjestelmät)**



Symboli, joka on merkitty tuotteeseen tai sen pakkaukseen, osoittaa, että tätä tuotetta ei saa käsitellä talousjätteenä. Tuote on sen sijaan luovutettava sopivaan sähkö- ja elektroniikkalaitteiden kierrätyksestä huolehtivaan keräyspisteeseen. Tämän tuotteen asianmukaisen hävittämisen varmistamisella autetaan estämään sen mahdolliset ympäristöön ja terveyteen kohdistuvat haittavaikutukset, joita voi aiheutua muussa tapauksessa tämän tuotteen epäasianmukaisesta jätekäsittelystä. Materiaalien kierrätys säästää luonnonvaroja. Tarkempia tietoja tämän tuotteen kierrättämisestä saa muun muassa myyjäliikkeeltä tai paikallisesta kunnantoimistosta.